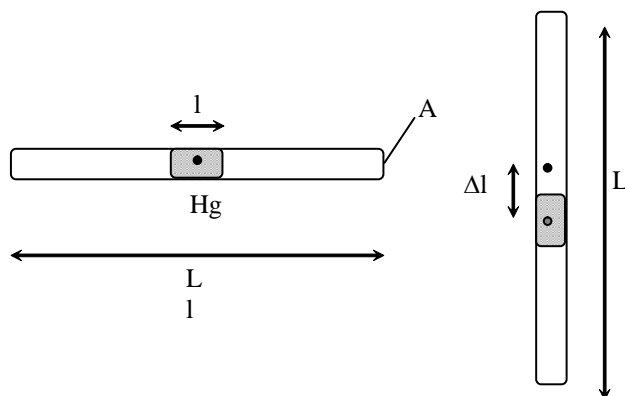


*Termodinamika*  
**HÁZIFELADAT 1.**  
*I. Fizika BSC 2009-2010 II. félév*  
**I.**

- I.** Egy ( $L=$ ) **1m** hosszúságú, mindkét végén zárt légritkított üvegcsőben ( $l=$ ) **20cm** hosszú higanycsepp van bezárva. Az üveg cső vízszintes helyzetében a csepp középen helyezkedik el. Mekkora a csőbe zárt levegő nyomása ( $p=?$ ), ha függőlegesre állítva a kapillárist ( $\Delta l=$ ) **10cm**-rel mozdul el a Hg-csepp?



**Beadási határidő: 2010. Február 19. 12<sup>15</sup>**  
**Budapest, 2010. Február 9. 16<sup>00</sup>**

**10 pont**

*Kojnok József*